

空間設置

諮商實習機構的空間設置，包括下列項目，請依序放入檔案中，並輸出成 pdf 檔！

1. 建築物外觀（照片+指出位置）



諮商中心位於行政大樓五樓 5005 辦公室

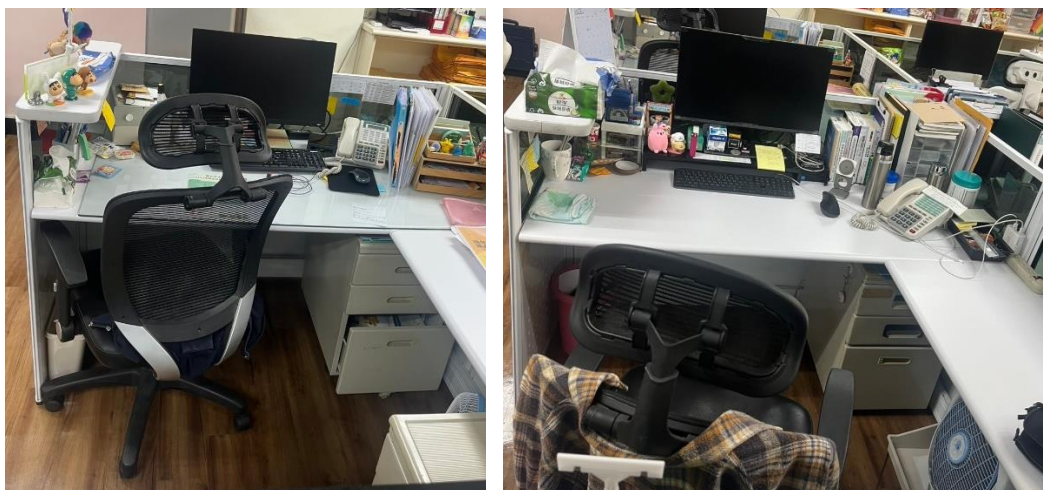
2. 機構大門（照片）：諮商中心正門口



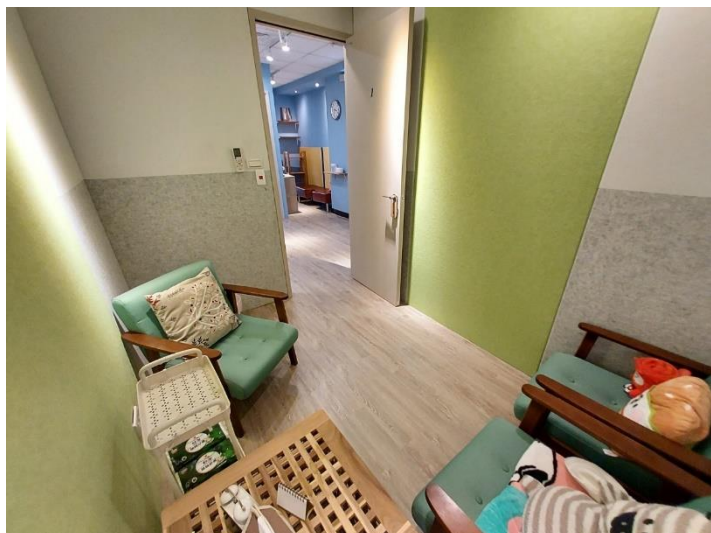
3. 個案接待區（照片+說明）：接待區位於個別諮商室外廊道



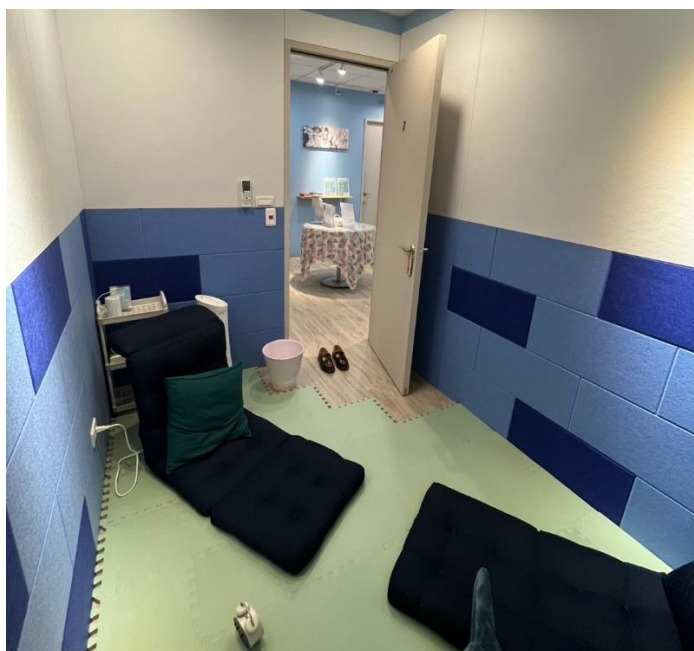
4. 實習生辦公位置 (照片+說明) : 目前實習生辦公位置, 兩位(如圖所示)



5. 個別諮商或治療室 (逐間拍攝, 每間至少向內向外各1張+說明)
諮商室 1



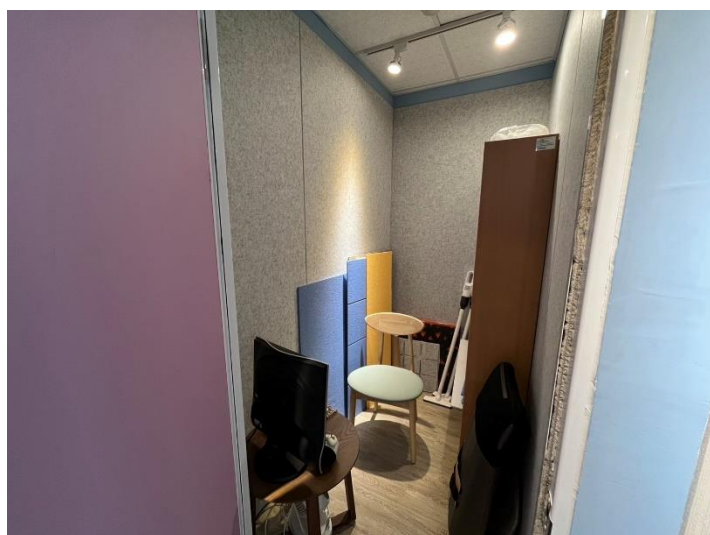
諮商室 2



諮商室 3



諮商室 4(主要為電話與藏書空間使用)



諮商室 5(主要為身心科醫師諮詢及心理測驗使用空間)



諮商室 6



諮商室 7

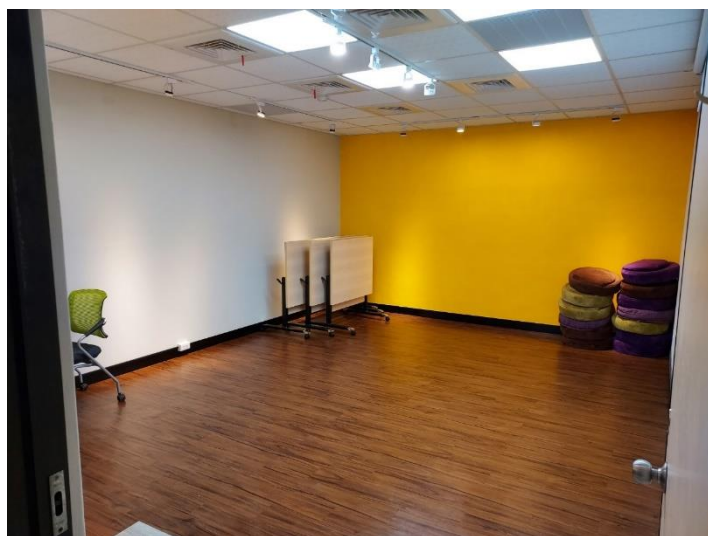


6. 團體諮商或治療室 (逐間拍攝, 每間至少向內向外各 1 張+說明)

5002 團體諮商室 (具備沙遊各式媒材)



5005 團體諮商室



7. 諮商紀錄或測驗紀錄檔案室 (櫃)

諮商紀錄檔案櫃



測驗紀錄檔案櫃



8. 心理測驗/評估/衡鑑室：諮商室 1. 3. 5. 6. 7. 皆可使用(以諮商室 5. 6 為例)



9. 警鈴設置或安全設施 (照片+說明) 警鈴連結至校安組值班室及諮商中心辦公室



10. 個案討論室或會議室 (每間至少向內向外各 1 張+說明)



11. 其他專業空間 (逐間拍照+分別說明) _____

無