

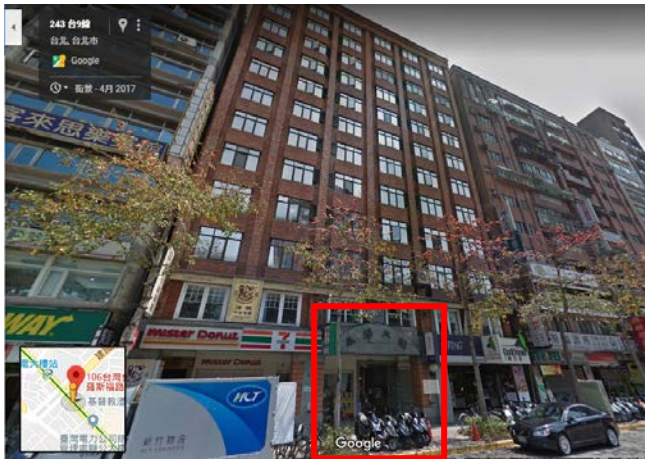
財團法人旭立文教基金會

旭立心理諮商中心

空間設置

建築物外觀

羅斯福路三段 245 號 8 樓之 2、之 1 大樓入口



諮商中心大門



8 樓之 2 櫃台與個案接待區



8 樓之 1 等候區



效能室：座位及安全設置



會談一：座位及安全設置



會談二：座位及安全設置



會談三：座位及安全設置



家族一：座位及安全設置



家族二：座位及安全設置



家族三：座位及安全設置



801：座位及安全設置



802：座位及安全設置



803：座位及安全設置



804：座位及安全設置



805：座位及安全設置



806：座位及安全設置

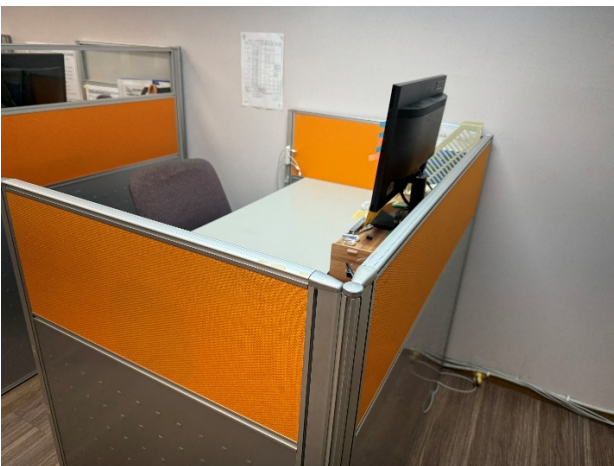


807：座位及安全設置



實習心理師座位

諮商紀錄櫃(在案中)，可上鎖



諮商紀錄櫃(結案用) , 可上鎖

