

# 空間設置

## 1. 建築物外觀



諮商中心大門入口處，門外皆方便停車。

## 2. 機構大門



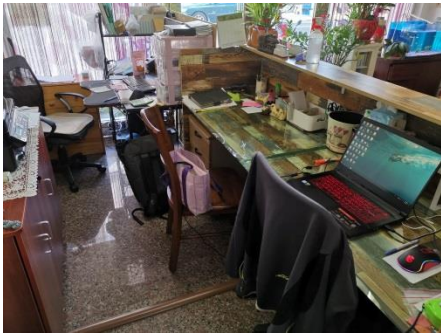
中心有雙出入口，皆可進出，視情況可區隔為獨立出入口。

## 3. 個案接待與等候區



接待櫃台與等候區為一樓，進入大門後即可看到。

#### 4. 實習生辦公位置



此為一進門後，右方的櫃檯區與人員辦公座位。

#### 5. 個別諮商或治療室

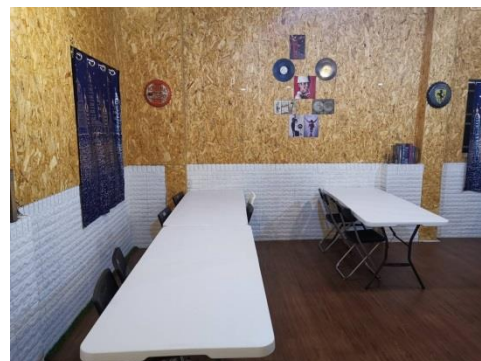
(1)此為諮商空間(一)，可進行一對一諮商或家族/伴侶諮商。



(2)此為諮商空間(二)，可進行遊戲治療或家族/伴侶諮商。



## 6. 團體諮商或會議室



此空間可作為團體諮商或是演講、宣導、課程訓練與會議室的空間，可容納 25 人。中心如有專業人員會議或是個別督導時，可運用此空間進行討論。

## 7. 諮商紀錄或測驗紀錄檔案室（櫃）



此為收納個案資料、測驗與個案紀錄的檔案櫃，皆有鑰匙進行保管，位於行政櫃台後方，個案與外賓無法直接接觸，且由專人進行行政保管。

## 8. 警鈴設置或安全設施



左圖：警鈴設置在個別空間與團體空間門旁，如有緊急情況，可透過按鈕與電話進行求助。

右圖：為照明設備及警報擴聲器，在每樓層轉角上方，如遇停電，即可及時照明，而警報擴聲器則為個別晤談空間及團體空間裡，如有人按鈕，則整棟大樓即會發出叫鳴，讓中心人員可即時協助。