

# 國立高雄師範大學學生輔導中心 空間設置

## 一、建築物外觀

學生輔導中心位於活動中心一樓(從下圖箭頭處進入)



## 二、學生輔導中心大門(從下圖箭頭處進入)



### 三、個案接待區

學生至學生輔導中心晤談時，可在此處等待晤談與短暫休息。



### 四、實習心理師辦公位置

實習心理師個人辦公座位，備有桌電及相關文具用品。



## 五、個別諮商室

### 1. 和平校區—個別諮商室 A



### 2. 和平校區—個別諮商室 B



### 3. 和平校區—個別諮商室 C



4. 燕巢校區—個別諮商室甲



5. 燕巢校區—個別諮商室乙



## 六、團體諮商室

### 1. 和平校區—團體諮商室



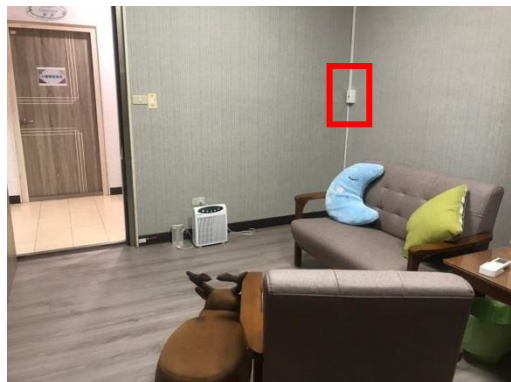
### 2. 燕巢校區—團體諮商室



## 七、諮商紀錄或測驗紀錄檔案櫃



八、警鈴設置或安全設施(紅色方框標示為警鈴按鈕處)



和平校區一個別諮商室 A



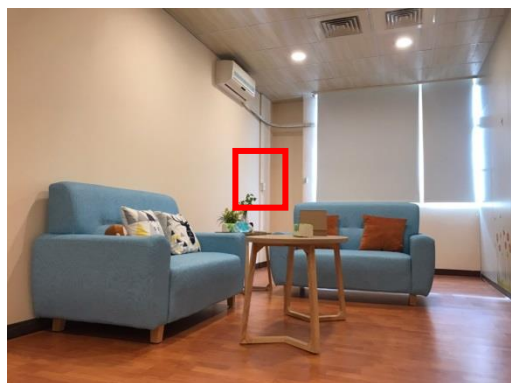
和平校區一個別諮商室 B



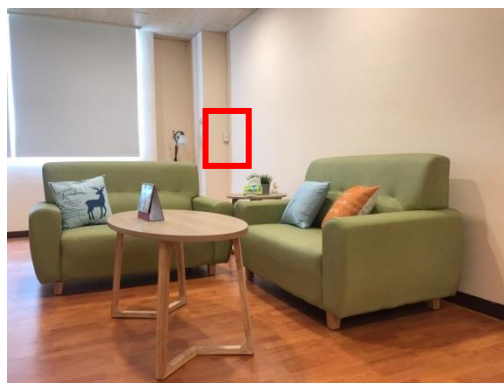
和平校區一個別諮商室 C



警鈴系統



燕巢校區一個別諮商室甲



燕巢校區一個別諮商室乙

### 九、個案討論室或會議室



### 十、用餐與休憩區

