

空間設置

諮商實習機構的空間設置，包括下列項目，請依序放入檔案中，並輸出成 pdf 檔！

1. 建築物外觀（照片＋指出位置）

力人心理治療所位於大安區復興南路二段上，寶霖復興大廈 10 樓。

地處捷運大安站（淡水線／木柵線）和捷運科技大樓站（木柵線）中間，開平餐飲學校公車站旁，交通便利。



2. 機構大門（照片）

從寶霖復興大廈的大門（樓下有警衛室）進入後，搭電梯到10樓。

電梯出口左手邊即可見治療所大門和鞋櫃。

大門打開就是接待櫃檯，上班時間皆有專人在櫃檯協助治療所業務。

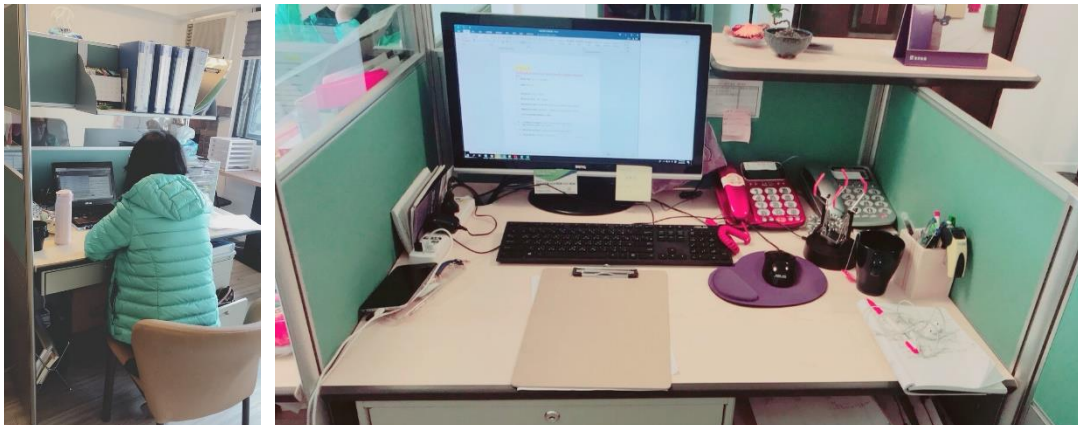


3. 個案接待區（照片＋說明）



接待區位於櫃台旁，治療所中央，等候者可在這休憩，後方即化妝室。

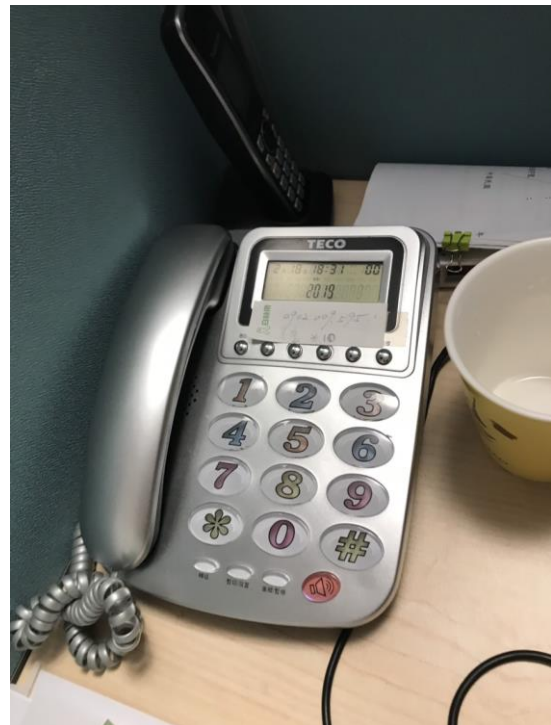
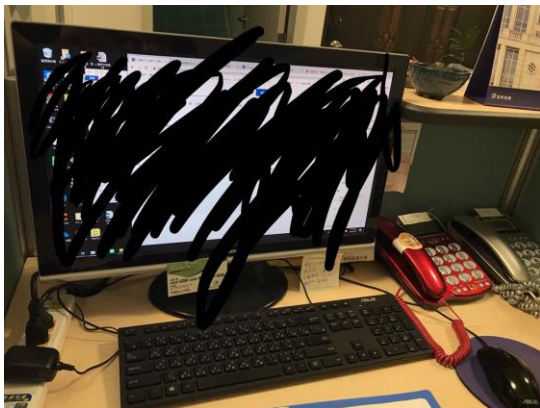
4. 實習生辦公位置（照片＋說明）

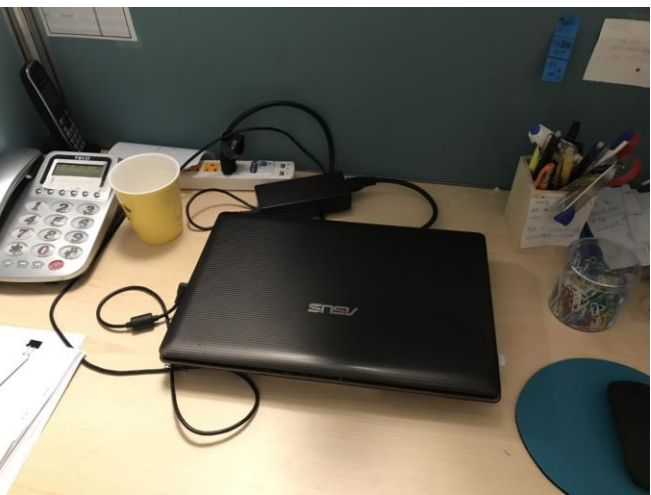
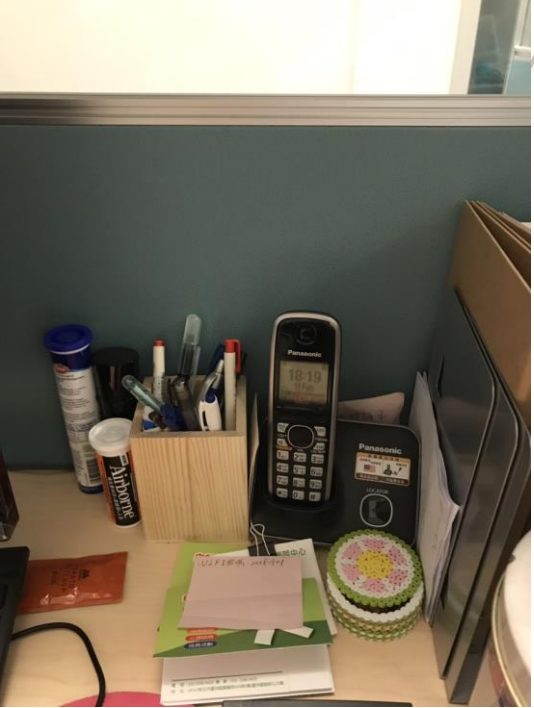


治療所有三個 OA 辦公桌，具備電腦設備和電話，以及靠窗工作（下圖）。



我們共有兩台桌機 一台筆電 兩台有線電話 三台無線電話





5. 個別諮商或治療室（逐間拍攝，每間至少向內向外各1張+說明）

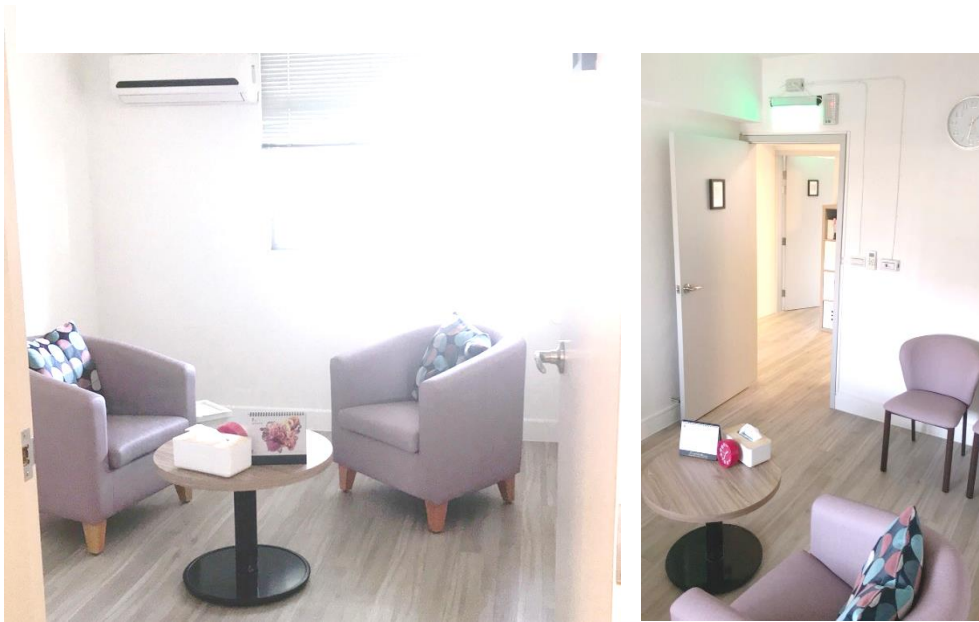
治療所具備四間治療室，以 LOVE 的拼字字母為名。

窗戶皆設有安全卡榫，治療室門口旁具備警報鈴。安全設備齊全。

所有治療室的門都是特別訂製隔音門，隔音效果良好，保有治療會談的隱私。

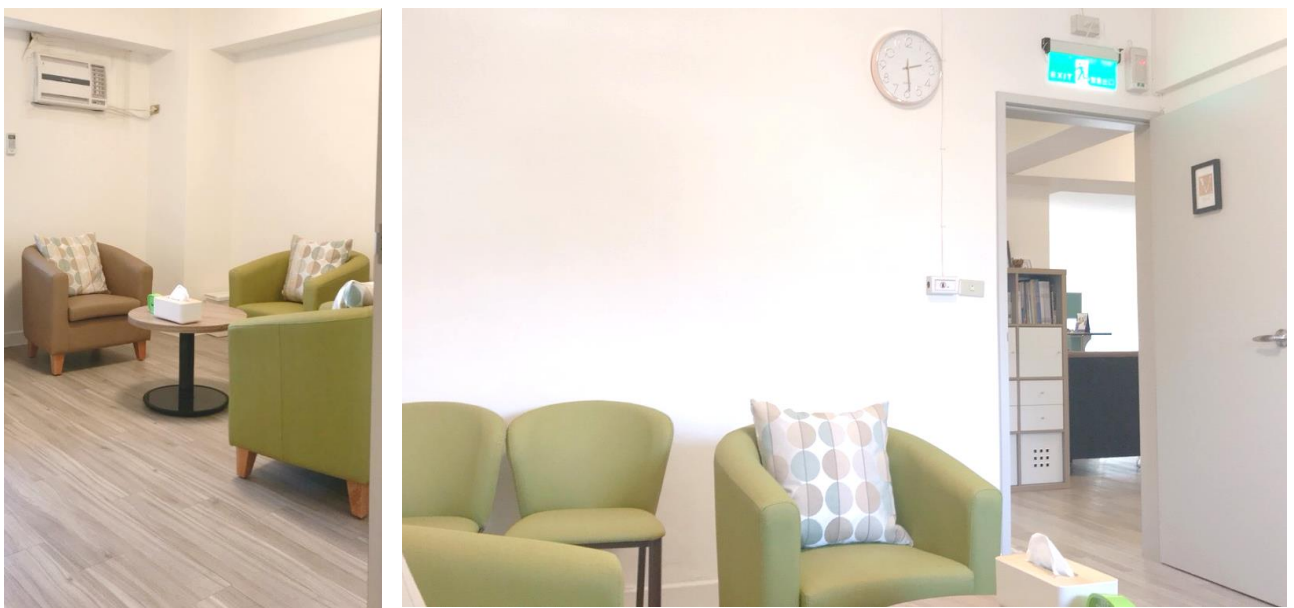
每一間治療室皆具有對外窗和冷氣，採光通風良好。

牆上和茶几上有時鐘，桌曆，面紙等物。

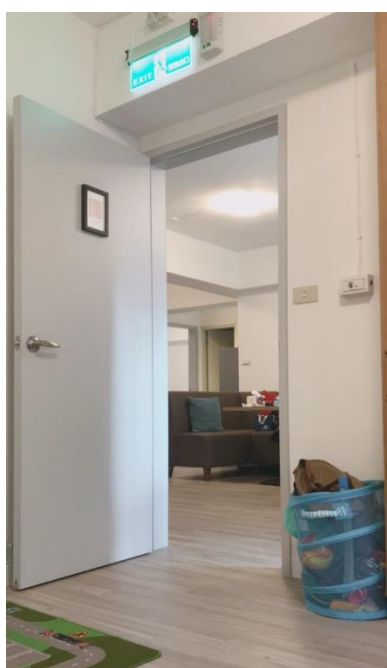


O 室以藕紫色系為主，用途以一對一個別諮商為主。（見上左、上右圖）

V 室以抹茶色系為主，除了個別諮商，空間也足以做伴侶諮商或家族治療。（見下左、下右圖）



5-2 遊戲治療室



L 室位於櫃台對面，是遊戲治療室。
遊戲治療室內具備類型多元的玩具讓接受遊療的兒童使用。

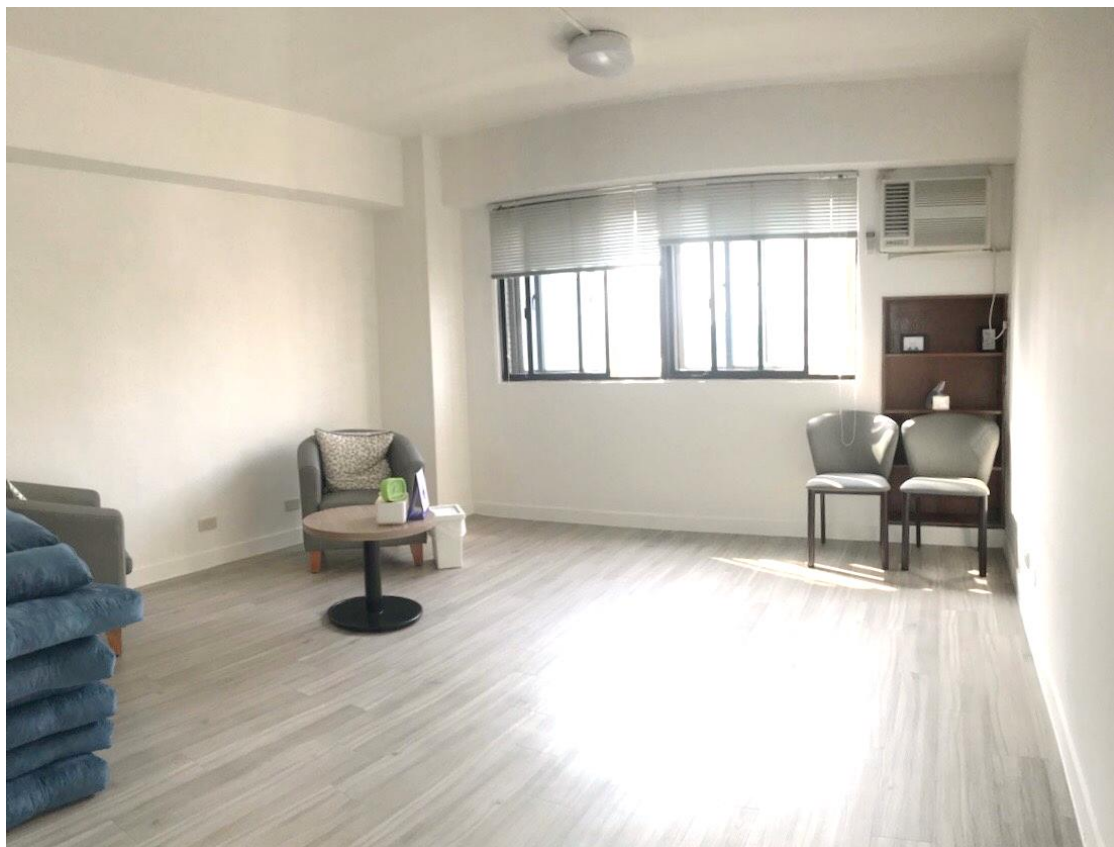
6. 團體諮商或治療室（逐間拍攝，每間至少向內向外各 1 張+說明）

最後一間 E 室是團體治療室。

空間方正寬敞明亮，動態團體或靜態團體活動皆宜。

靜態活動最多可容納 20 人。

空間設施除了基本設備之外，具備 10 張舒適的和室椅。另外，治療室內有小型儲藏室。



7. 諮商紀錄或測驗紀錄檔案室（櫃）

辦公區有設置三個大型櫃子。其中一個是紀錄檔案櫃，平時妥善上鎖，確保個案隱私。



8. 心理測驗/評估/衡鑑室（每間至少向內向外各 1 張+說明）

L 室申請為心理測驗與衡鑑室

9. 警鈴設置或安全設施（照片+說明）



治療室門口旁具備警鈴，只要按下即啟動，讓櫃台人員能及時協助。

10. 個案討論室或會議室（每間至少向內向外各 1 張＋說明）

同團體治療室

11. 其他專業空間（逐間拍照＋分別說明）_____

共四間空間如上所述